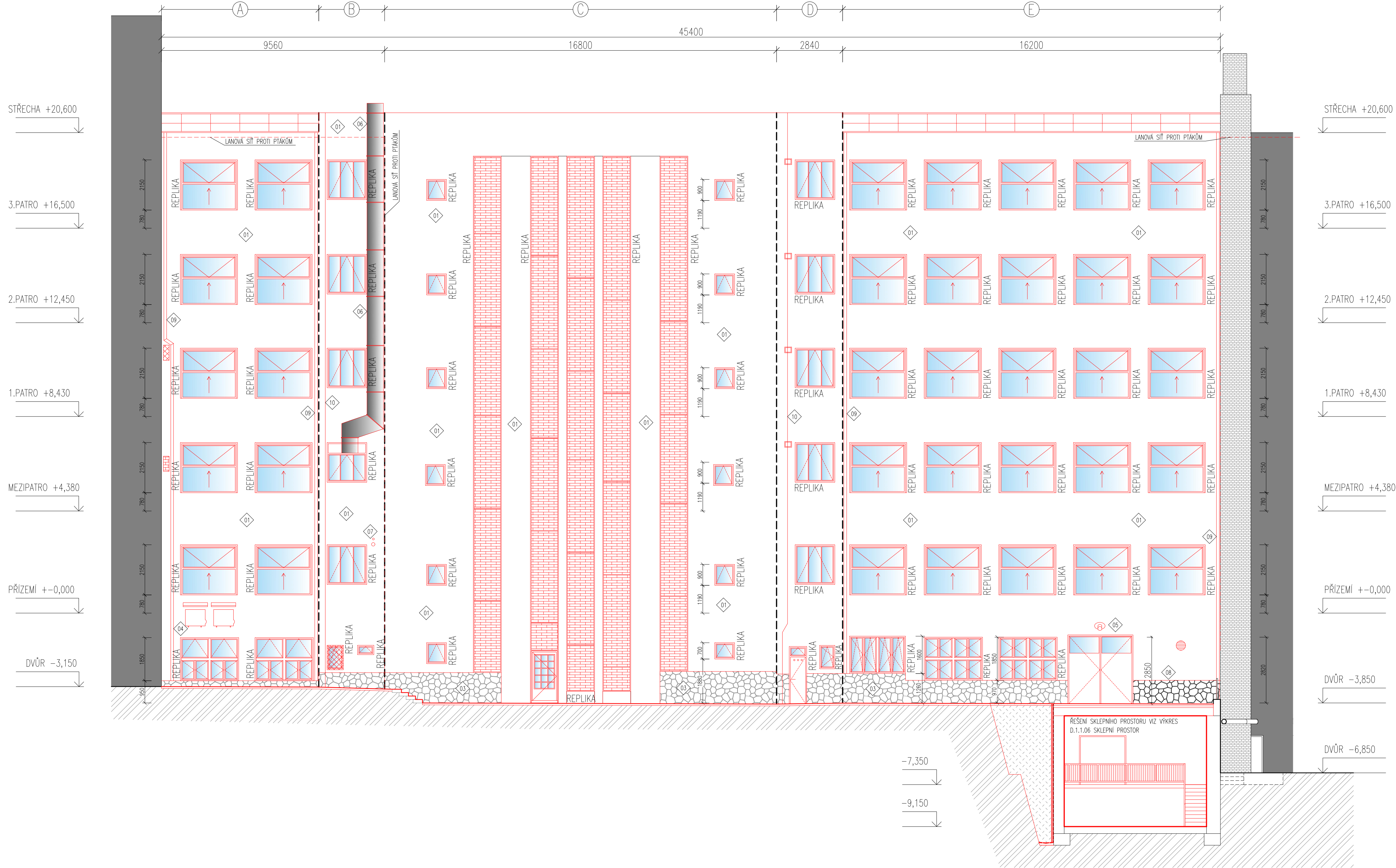
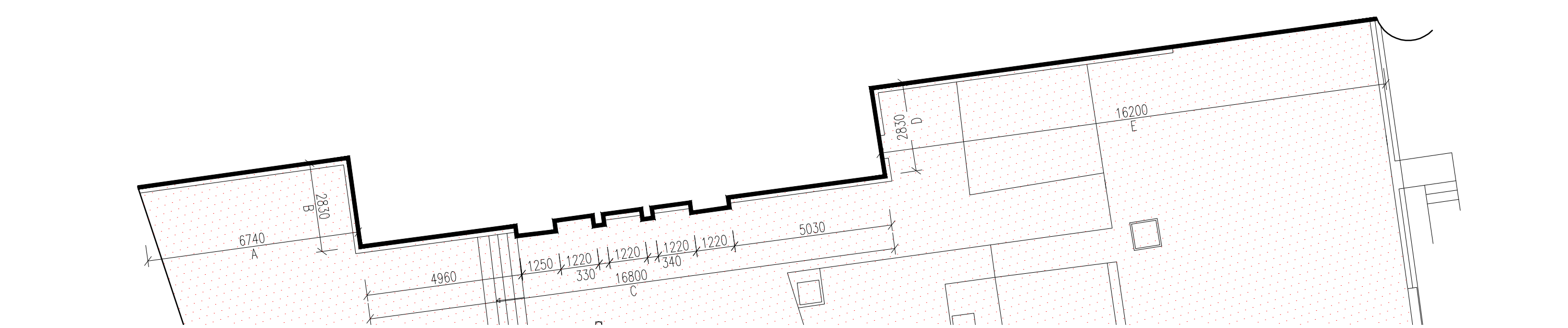


DVORNÍ POHLED OD JIHOVÝCHODU M=1:100



PŮDORYSNÉ SCHÉMA ŘEŠENÉ ČÁSTI M=1:125



KLEMPÍŘSKÉ PRVKY

- K/01 1x STŘEŠNÍ SVOD r.š. 400 mm, DÉLKA 23,6 m MATERIÁL POZINK. PLECH (ZPĚTNÁ MONTÁŽ - VČETNĚ KOTLIKU A KOTVIČÍCH SKOB S OBJÍMKAMI)
- K/02 1x STŘEŠNÍ SVOD r.š. 400 mm, DÉLKA 23,8 m MATERIÁL POZINK. PLECH (ZPĚTNÁ MONTÁŽ - VČETNĚ KOTLIKU A KOTVIČÍCH SKOB S OBJÍMKAMI)
- K/03 2x STŘEŠNÍ SVOD r.š. 400 mm, DÉLKA 24,5 m MATERIÁL POZINK. PLECH (ZPĚTNÁ MONTÁŽ - VČETNĚ KOTLIKU A KOTVIČÍCH SKOB S OBJÍMKAMI)
- K/04 1x POTRUBÍ VZT 750/300 mm, MATERIÁL POZINK. PLECH (ZPĚTNÁ MONTÁŽ - VČETNĚ KOTVIČÍCH SKOB S OBJÍMKAMI)
- K/05 3x KONSTRUKCE KLIMATIZAČNÍCH JEDNOTEK - NOSNÍKY A PLECHOVÉ STŘÍŠKY (ZPĚTNÁ MONTÁŽ)
- K/06 1x POTRUBÍ VZT 750/300 mm, MATERIÁL POZINK. PLECH - ZPĚTNÁ MONTÁŽ NA NOVÉ MÍSTO - VČETNĚ KOTVIČÍCH SKOB S OBJÍMKAMI, POTRUBÍ BUDE VYČISTĚNO
- K/07 1x OPLECHOVÁNÍ ATIKY r.š. 400 mm, DÉLKA 46 m. MATERIÁL POZINK. PLECH
- K/08 1x OPLECHOVÁNÍ KAMENNÉHO SOKLU r.š. 400 mm, CELKOVÁ DÉLKA 36 m. MATERIÁL POZINK. PLECH

ZÁMEČNICKÉ PRVKY

- Z/01 1x NOVÁ STĚNA Z LUXFER V OCELOVÉM RÁMU S VODOROVNÝM ČLENĚNÍM 1200*22150 mm
- Z/02 1x NOVÁ STĚNA Z LUXFER V OCELOVÉM RÁMU S VODOROVNÝM ČLENĚNÍM 1200*23450 mm, V RAMCI STĚNY OCELOVÉ DVEŘE 1200*2200 mm Z/07
- Z/03 1x NOVÁ STĚNA Z LUXFER V OCELOVÉM RÁMU S VODOROVNÝM ČLENĚNÍM 1200*23000 mm
- Z/04 1x NOVÁ STĚNA Z LUXFER V OCELOVÉM RÁMU S VODOROVNÝM ČLENĚNÍM 1200*23000 mm
- Z/05 1x NOVÁ STĚNA Z LUXFER V OCELOVÉM RÁMU S VODOROVNÝM ČLENĚNÍM 1200*22100 mm
- Z/06 1x DVEŘNÍ VÝPLŇ V OCELOVÉM RÁMU ROZMĚRU CCA 2950*2800 mm. ČLENĚNÍ VÝPLNĚ JE TVOŘENO ROVNĚŽ OCELOVÝMI PROFILY, VÝPLŇ OCELOVÝM PLECHEM. (KOMPLETNÍ DEMONTÁŽ)
- Z/07 1x DVEŘNÍ VÝPLŇ V OCELOVÉM RÁMU ROZMĚRU CCA 1200*2200 mm. ČLENĚNÍ VÝPLNĚ JE TVOŘENO ROVNĚŽ OCELOVÝMI PROFILY, VÝPLŇ JEDNOSKLEM A OCELOVÝM PLECHEM. (KOMPLETNÍ DEMONTÁŽ)
- Z/08 4x MŘÍŽKA PRO ODVĚTRÁNÍ VZT V OCELOVÉM RÁMEČKU. ROZMĚR 250*300 mm
- Z/09 1x KRUHOVÁ MŘÍŽKA PRO ODVĚTRÁNÍ VZT V OCELOVÉM RÁMEČKU. PRŮMĚR 400 mm.
- Z/10 1x OCELOVÉ LANO HROMOSVODU, VČETNĚ SKOB PO CCA 2 m A OCELOVÉ ZEMNÍČÍ TYČE Z L40*40 DÉLKY CCA 2 m. DÉLKA SVISLÉ ČÁSTI HROMOSVODU JE CCA 26 m.
- Z/11 1x OCELOVÉ LANO HROMOSVODU, VČETNĚ SKOB PO CCA 2 m A OCELOVÉ ZEMNÍČÍ TYČE Z L40*40 DÉLKY CCA 2 m. DÉLKA SVISLÉ ČÁSTI HROMOSVODU JE CCA 25,3 m.
- Z/12 1x OKENNÍ SÍŤOVÁ MŘÍŽ V OCELOVÉM RÁMEČKU ROZMĚRU 700*1050 mm KOTVENÁ DO OKENNÍHO OSTĚNÍ NA PRVKU T/12.
- Z/13 1x KOMPLET ZÁBRADLÍ NA STŘEŠE OBJEKTU, TVOŘENÉ OCELOVOU TYČOVINOU. ZÁBRADLÍ MÁ DÉLKU CCA 6,8 + 16,2 m = 23 m.
- Z/14 1x OKENNÍ SÍŤOVÁ MŘÍŽ V OCELOVÉM RÁMEČKU ROZMĚRU 250*650 mm KOTVENÁ DO OKENNÍHO OSTĚNÍ
- Z/15 1x LANOVÁ SÍŤ KOTVENÁ DO STÁVAJÍCÍHO CIHELNÉHO ZDIVA, TVOŘENA NEREZOVÝMI ČERNÝMI LANKY PRŮMĚRU 1,5 mm OKA MAX 35 mm, TVOŘENA HORIZONTÁLNÍ SÍŤÍ O ROZMĚRECH CCA 9*6,8 m A VERTIKÁLNÍ SÍŤÍ O ROZMĚRECH CCA 23,7*5,2 m, NA ÚROVNI TERÉNU OSAZENY VSTUPNÍ DVEŘE V OCELOVÉM RÁMU.
- Z/16 1x LANOVÁ SÍŤ KOTVENÁ DO STÁVAJÍCÍHO CIHELNÉHO ZDIVA, TVOŘENA NEREZOVÝMI ČERNÝMI LANKY PRŮMĚRU 1,5 mm OKA MAX 35 mm, TVOŘENA VERTIKÁLNÍ SÍŤÍ O ROZMĚRECH CCA 22*12,1 m.

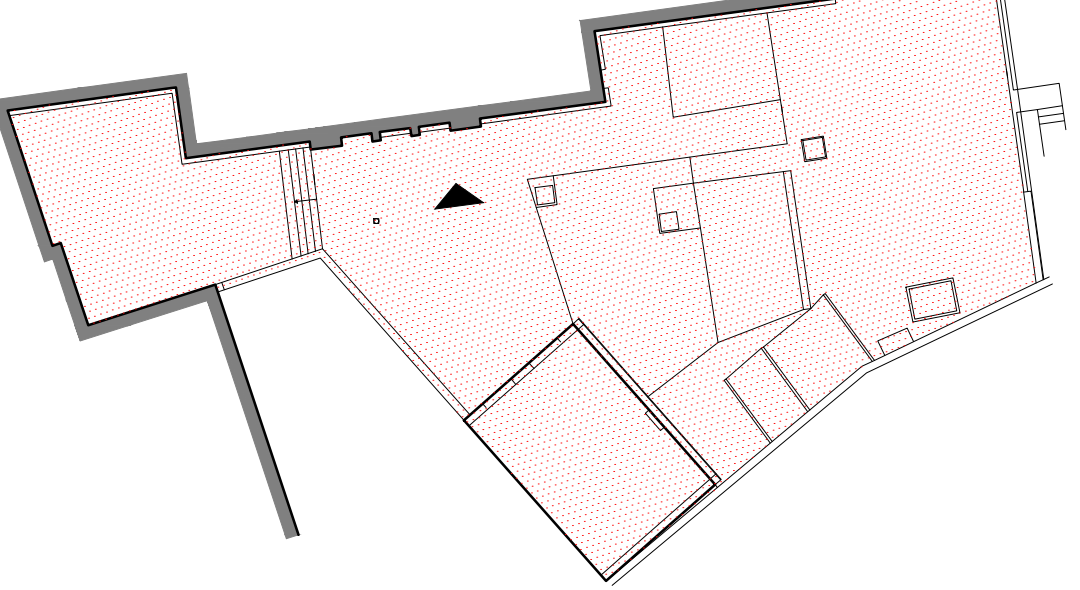
LEGENDA MATERIÁLŮ

- STÁVAJÍCÍ KONSTRUKCE
- NAVAZUJÍCÍ OBJEKTY
- STÁVAJÍCÍ KAMENNÝ SOKL
- PŮVODNÍ ZEMINA
- NAVRHOVANÉ KONSTRUKCE
- NAVRHOVANÉ DOZDÍVANÉ KONSTRUKCE
- NAVRHOVANÝ KAMENNÝ SOKL
- LUXFEROVÁ VÝPLŇ
- ZAZDĚNÉ OTVORY
- OKENNÍ SÍŤOVÁ MŘÍŽ

POPIS STAVEBNÍCH PRACÍ

- OTLUČENÍ STÁVAJÍCÍCH VÁPENNO-CEMENTOVÝCH OMÍTEK FASÁDY. OMÍTKA JE ZNÁČNĚ NAVĚTRALÁ, NĚKDE DOKONCE CHYBÍ. DO ROZPOČTU MOŽNO POČÍTAT S OTLUKEM V ROZSAHU 90% PLOCH. 100% PLOCH BUDE OVŠEM OČIŠTĚNO MECHANICKY A TLAKOVOU VODOU. BUDOU PROŠKRÁBÁNY SPÁRY CIHELNÉHO ZDIVA. NESOUDRŽNÉ ZDIVO BUDE ODSTRANĚNO A LOKÁLNĚ VYSPRAVENO. POVRCH BUDE CELOPLOŠNĚ PENETROVÁN. REPROFILACE PŮVODNÍHO ČLENĚNÍ FASÁDY. OBNOVENÍ VEŠKERÝCH ŘÍMS, OKENNÍCH PROFILACÍ, MEZIPATROVÝCH ŘÍMS, ATIK A VEŠKERÉHO FASÁDNÍHO ČLENĚNÍ, DLE STÁVAJÍCÍHO STAVU. PROFILACE ŘÍMS V OMÍTKOVINĚ NEBO DOPLNĚNA ZDÍVEM V OBOU PŘÍPÁDECH MECHANICKY ZAKOTVENÉ DO STÁVAJÍCÍHO ZDIVA OCELOVÝMI TRNY, ZPŮSOB KOTVENÍ KONZULTOVÁN S PROJEKTANTEM. DO ROZPOČTU MOŽNO UVAŽOVAT 1,5 KG OCELI/1m² ŘÍMSY
- ODBOURÁNÍ NESOUDRŽNÉHO CIHELNÉHO ZDIVA (OTVORY VE ZDÍVU), MECHANICKÉ OČIŠTĚNÍ, PENETRACE A DOZDĚNÍ OTVORŮ DO PŮVODNÍ PODOBY.
- OČIŠTĚNÍ KAMENNÉHO SOKLU - MECHANICKY A TLAKOVOU VODOU. VYSPRAVENÍ SPÁR KAMENNÉHO ZDIVA. NESOUDRŽNÉ KAMENIVO BUDE ODSTRANĚNO A LOKÁLNĚ VYSPRAVENO.
- ZPĚTNÁ MONTÁŽ KLIMATIZAČNÍCH JEDNOTEK VČETNĚ PODPŮRNÝCH KONSTRUKCÍ A STŘÍŠEK
- MONTÁŽ NOVÉHO OSVĚTLENÍ
- POTRUBÍ VZT 750/300 mm, MATERIÁL POZINK. PLECH. ZPĚTNÁ MONTÁŽ NA NOVÉ MÍSTO - VČETNĚ KOTVIČÍCH SKOB S OBJÍMKAMI, POTRUBÍ BUDE VYČISTĚNO NOVÉ VEDENÍ EL. KABELŮ V DRAŽICE VE ZDÍVU ZA
- NOVÁ POLOHA VYŮSTĚNÍ OCELOVÝCH TRUBEK NA PLOŠE FASÁDY
- PROVEDENÍ NOVÉHO KAMENNÉHO SOKLU DLE SOKLU STÁVAJÍCÍHO VČETNĚ OPLECHOVÁNÍ.
- ZPĚTNÁ MONTÁŽ STŘEŠNÍHO SVODU - VČETNĚ KOTLIKU A KOTVIČÍCH SKOB S OBJÍMKAMI, MATERIÁL POZINK. PLECH.
- MONTÁŽ OCELOVÉHO LANA HROMOSVODU - VČETNĚ SKOB PO CCA 2 m.

ORIENTAČNÍ SCHÉMA M=1:300



PARÉ:

RAZITKO:



HLAVNÍ INŽENÝR PROJEKTU:
ZODPOVÍDÁNÝ PROJEKTANT:
ING. ARCH. ZDĚNEK BUREŠ
PROJEKTANT:
JŠK KOLÁŘSK.

STAVBA: REKONSTRUKCE FASÁD ZAHRADNÍKOVA 2-4
- ETAPA II
MÍSTO: Zahradníková 4942, Veleř, 602 00 Brno, Česká republika, k.ú. Město Brno 010003, p.č. 554, 553
INVESTOR: Společnost zahradnických zařízení s.r.o. Brno, p.o. Zahradníková 28, 611 41 Brno

STUPEŇ: DOKUMENTACE PRO PROVEDENÍ STAVBY
ČÁST: D.1.1a. ARCHITEKTONICKO STAVEBNÍ ŘEŠENÍ
VÝKRES: DVORNÍ POHLED OD JIHOVÝCHODU - NÁVRH

SYSTÉM: VÝŠKOVÝ: B.p.v.
POLOHOVÝ: JTSK

DATA: 12/2017
MĚŘÍTKO: 1:100
VÝKRES: 05